

ロータリテーブル

型 式	RTP-680S(2) ※1	
オープニング径	φ 680 mm	
	高 速	低 速
回 転 数	18 rpm	8 rpm
回 転 ト ル ク	0~20kN-m	0~40kN-m
質 量	1600 kg	

注) 回転数は無負荷時の最大回転数です。

コントロールユニット

操 作 項 目	回転方向切換	回転トルク調整
表 示 項 目	回転圧力計	
運搬寸法(LxWxH) mm	600x700x1000	
質 量	95 kg	

パワーユニット

型 式	PUE-50(3)CL		
オイルポンプ ①	吐出量	70	L/min
	吐出圧	22	MPa
オイルポンプ ②	吐出量	70	L/min
	吐出圧	22	MPa
オイルポンプ ③	吐出量	17	L/min
	吐出圧	15	MPa
運搬寸法(LxWxH) mm	1710x900x1250		
質 量	1200 kg		

注) 本機の仕様は全て50Hzで使用した場合の数値です。

参考資料

	高 速	低 速
最大回転トルク	20 kN-m	40 kN-m
最大回転トルク発生時の 回転数	10 rpm	5 rpm

※1 RTP-680S(2)は標準型RTP-680Aと区別するための(RTP-680A+PUE-50+コントロールユニット)型式です。

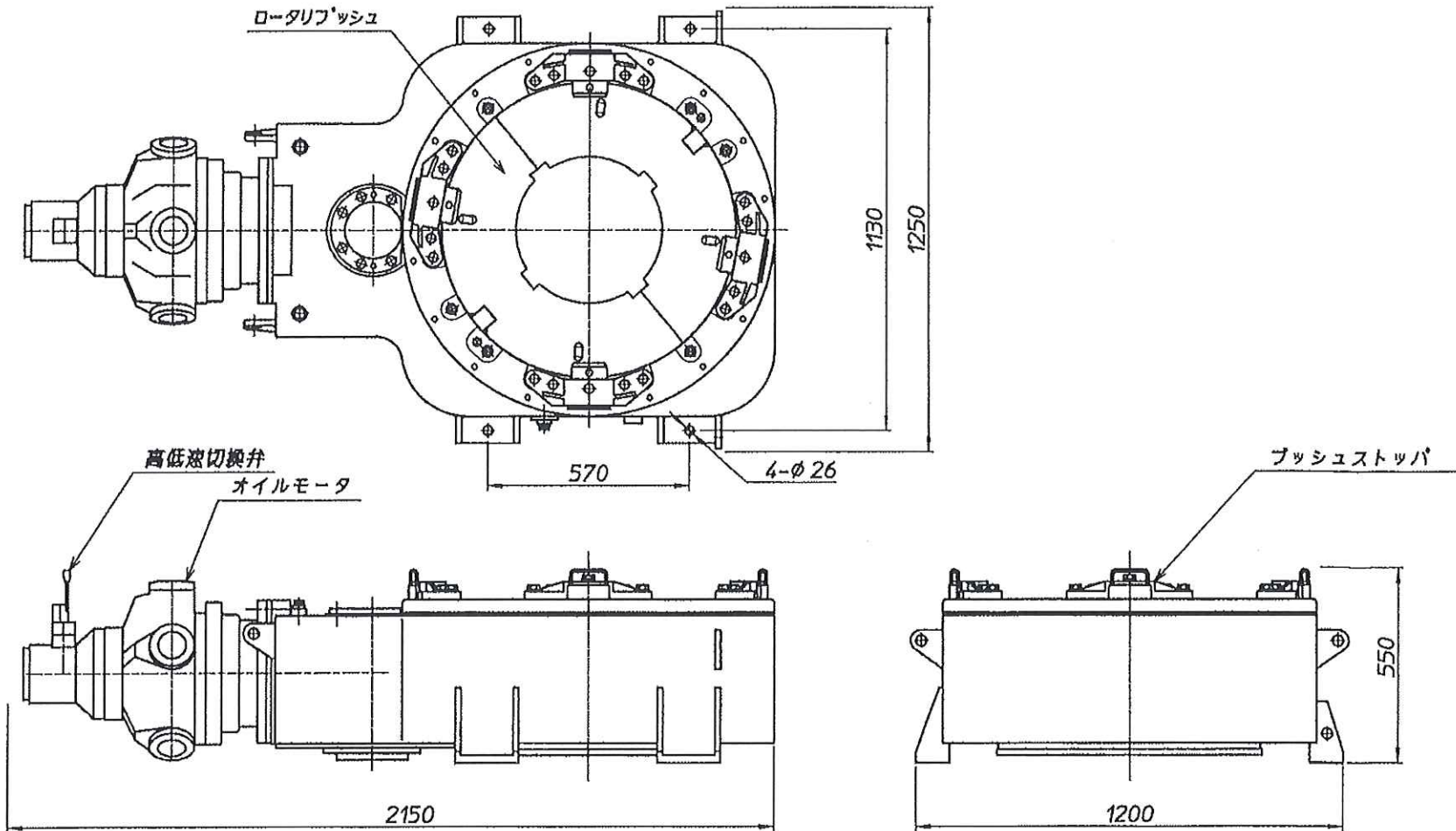
注) ジャッキ用マルチについて

1. マルチハルフ組立図(F30-1168-A)の状態で出荷。

注) 油圧ホース

1. テーブル~コントロールユニット 20m
2. パワーユニット~コントロールユニット 20m

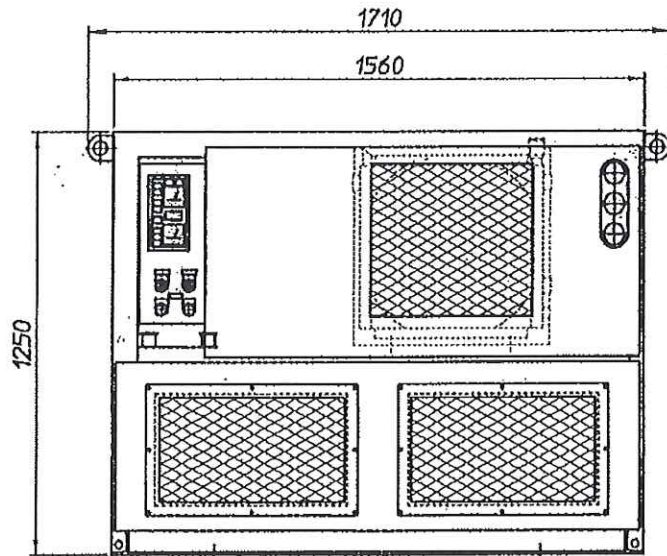
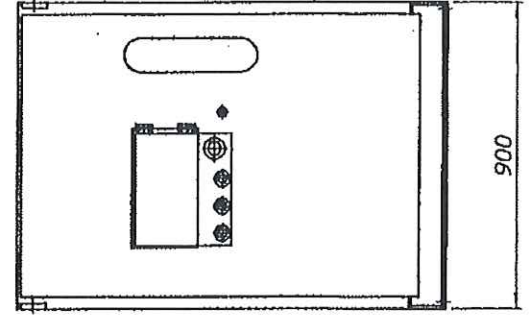
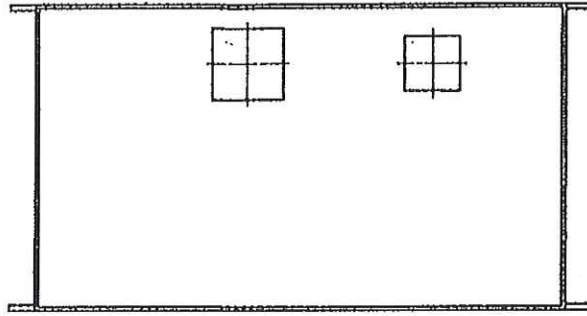
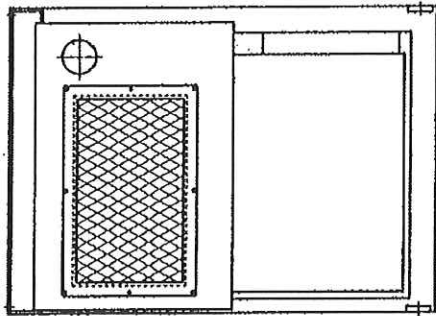
NO. F30-0693



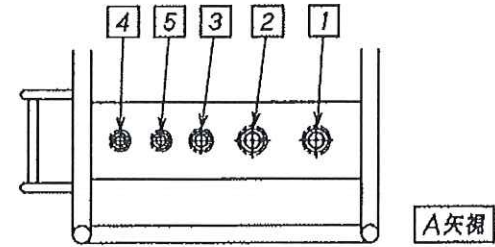
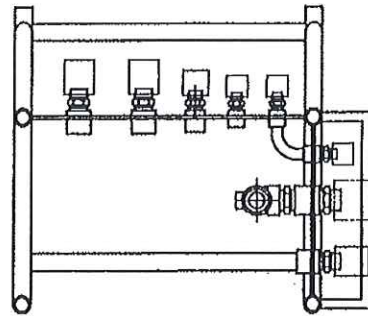
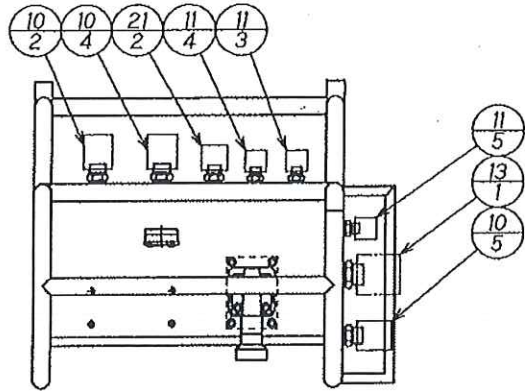
NAME		ロータリテーブル外観図			TYPE	
MODEL		RTP-680S			SCALE	
		DATE	APPVL.	CHK.	DSGN.	DWG.
		2002-4-26				
KOKEN BORING MACHINE CO., LTD. TOKYO, JAPAN					NO.	F30-0693

F31-1331

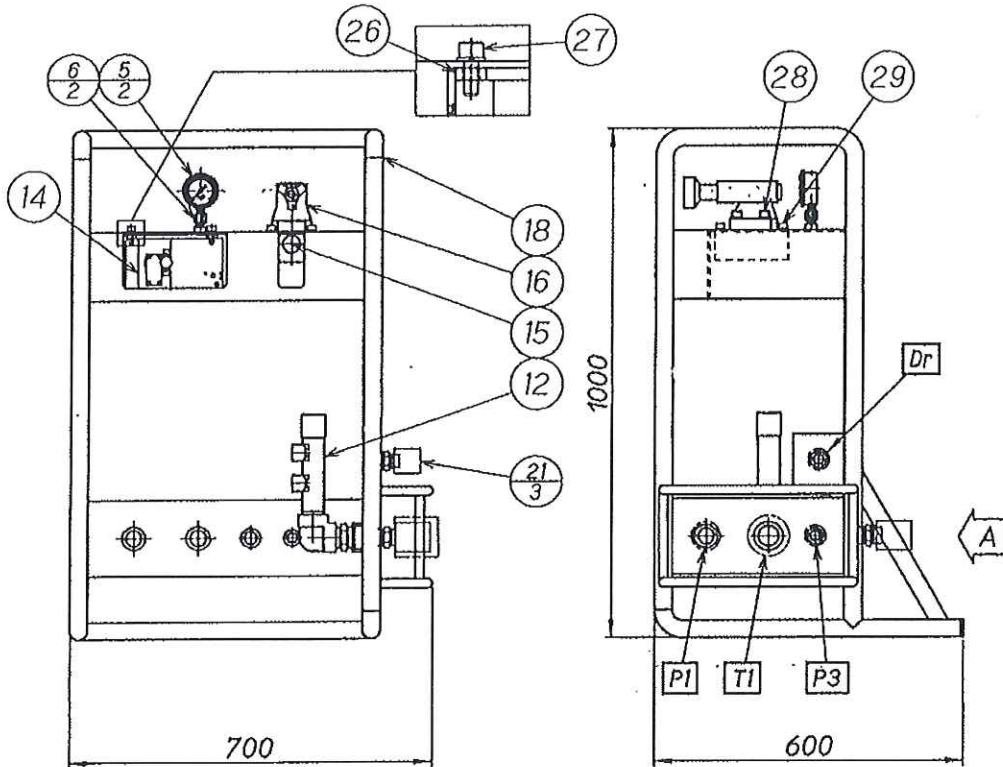
NO.



NAME		パワーユニット外観図				TYPE	
						SCALE	
MODEL	PUE-50(3)-CL	DATE	2018-4-4	APPVL.		CHK.	
						DSGN.	
KOKEN BORING MACHINE CO., LTD.						NO.	F31-1331
TOKYO, JAPAN							



A矢視



注) ※印を除く番号は油圧回路図 F20-0614-Cと同じです

※	29	キャップスクリュ	M10×80 SW付き		4
※	28	キャップスクリュ	M12×50 SW付き		4
※	27	キャップスクリュ	M10×25 SW付き		4
※	26	カラー	F41-1160	鉨研	4
	21	Blカップラー	30EA12C	ブリヂストン	4
	18	コントロールフレーム	F20-0615	鉨研	1
	16	バランスピストン型リリーフ弁	RB10P-10-1/315	KPM	1
	15	マニホールドブロック(RBP10)	F30-1083	鉨研	1
	14	多連比例弁	PSL5/210-5-5IH120/120/C-E4 (油漏れ対策品 F31-1363)	HAWE	1
	13	Blカップラー	30EA20C	ブリヂストン	2
	12	リターンパイプ	F40-1181	鉨研	1
	11	Blカップラー	30AA08C	ブリヂストン	6
	10	Blカップラー	30AA16C	ブリヂストン	6
	6	圧力計ジョイント	AJ-102	ASK	2
	5	圧力計	OPG-AT-GI/4-60x40MPa	ASK	2
番号	部品名	型式	メーカー	個数	

NAME		コントロールユニット組立図			TYPE	
					SCALE	
MODEL	DATE	APPVL.	CHK.	DSGN.	DWG.	
RTP-680S(2)	2018-11-29					
KOKEN BORING MACHINE CO., LTD. TOKYO, JAPAN					NO.	F30-1167-C